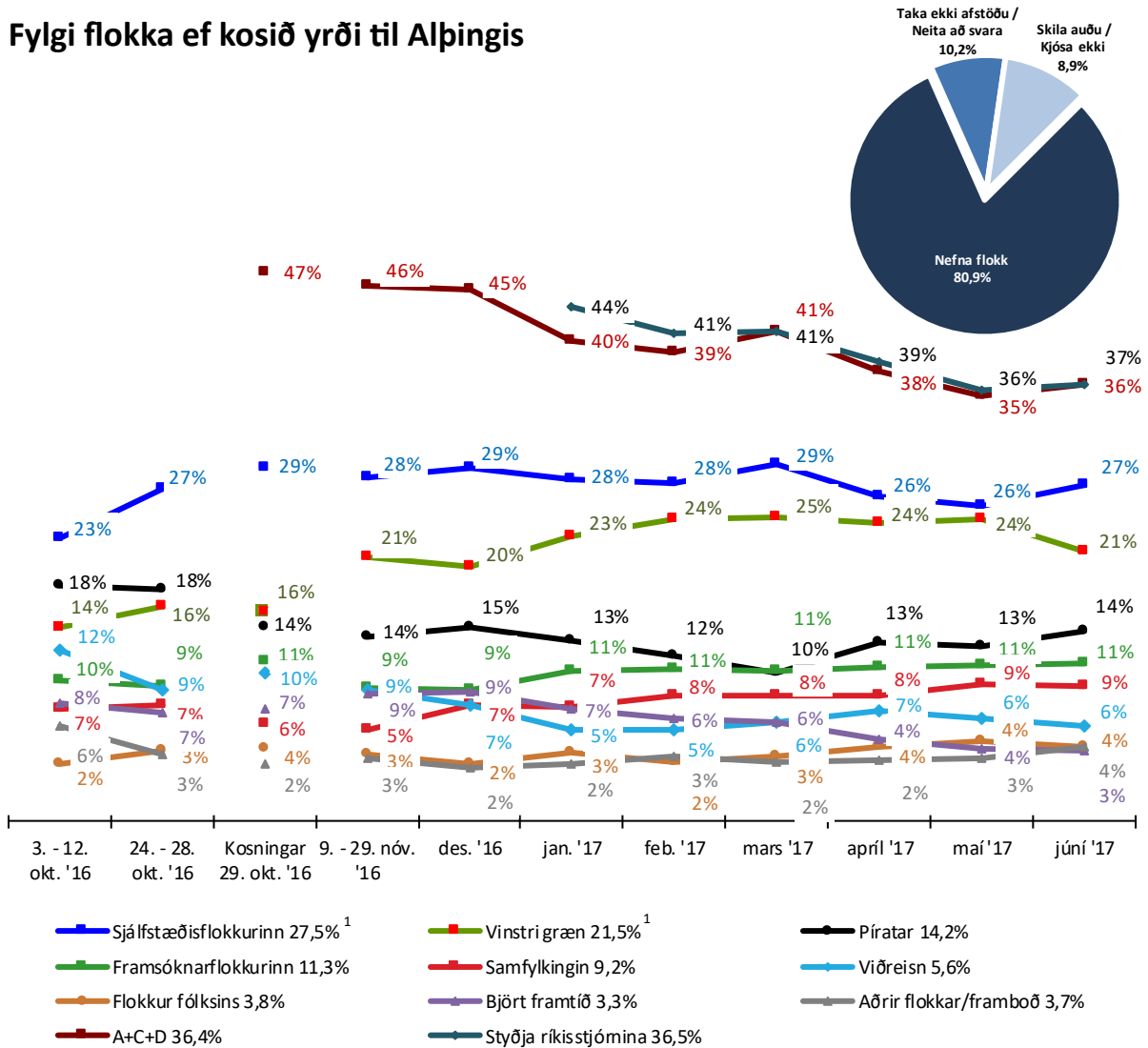


Fylgi flokka ef kosið yrði til Alþingis



Minnkandi fylgi við Vinstri græn

Nokkrar breytingar eru á fylgi flokka milli mánaða. Helsta breytingin er að fylgi við Vinstri græn minnkar um þrjú prósentustig. Ef gengið yrði til kosninga í dag segjast rösklega 21% myndu kjósa Vinstri græn. Ekki er tölfraðilega marktæk breyting á fylgi annarra flokka milli mánaða og breytist fylgi þeirra um á bilinu 0,2 - 1,9 prósentustig. Rösklega 27% segjast myndu kjósa Sjálfstæðisflokkinn, rúmlega 14% Pírata, ríflega 11% Framsóknarflokkinn, rúmlega 9% Samfylkinguna, tæplega 6% Viðreisn, nær 4% Flokk fólksins og rúmlega 3% Bjarta framtíð. Næstum fjögur prósent nefna aðra flokka, þar af nær 2% Dögun.

Rúmlega 10% taka ekki afstöðu eða neita að gefa hana upp og nær 9% svarenda segjast myndu skila auðu eða ekki kjósa ef kosið yrði til Alþingis í dag.

Tæplega 37% þeirra sem taka afstöðu segjast styðja ríkisstjórnina.

Spurt var:

Ef kosið yrði til Alþingis í dag, hvaða flokk myndir þú kjósa?

En hvaða flokkur yrði líklegast fyrir valinu?

Hvort er líklegra að þú kysir Sjálfstæðisflokkinn eða einhvern hinna flokkanna?

Styður þú ríkisstjórnina?

Niðurstöður sem hér birtast um fylgi flokkanna á landsvísu eru úr netkönnun sem Gallup gerði dagana 15. júní til 2. júlí 2017. Heildarúrtaksstærð var 2.870 og þátttökuhlutfall var 56,6%. Vikmörk á fylgi við flokka eru 1,0-2,4%. Einstaklingar í úrtaki voru handahófsvaldir úr Viðhorfhópi Gallup.

Notkun á efni Þjóðarpúls Gallup og tilvitnun í það er heimil svo lengi sem heimilda er getið.

Útgefið af: Gallup - Álfrheimum 74, 104 Reykjavík. Sími: 540 1200. Netfang: sigrun.drifa@gallup.is.

Umsjón með útgáfu: Sigrún Drifa Jónsdóttir og Jón Karl Árnason.

Ábyrgðarmaður: Vilborg Helga Harðardóttir © Íslenskar markaðsrannsóknir 1993. © Gallup á Íslandi 2015. Allur réttur áskilinn.

¹ Fylgi Sjálfstæðisflokksins mælist 27,47% og námundast því niður í 27% í þróunarmyndinni. Fylgi Vinstri grænna mælist 21,45% og námundast niður í 21% í þróunarmyndinni.